

อำนาจ



ประกาศด้านศุลกากรสตูล

ที่ ๓ /๒๕๖๑

เรื่อง ขายทอดตลาดของกลาง

ด้วยด้านศุลกากรสตูล จะทำการขายทอดตลาดของกลางในคดีลักลอบหนีศุลกากร (รายละเอียดตามบัญชีแนบท้ายประกาศนี้) ประมูลโดยวาจาในวันที่ ๒๕ เดือน พฤษภาคม พ.ศ. ๒๕๖๑ เวลา ๑๐.๐๐ - ๑๕.๐๐ น. ณ ที่ทำการด้านศุลกากรสตูล ต.ท่ามะลิ อ.เมือง จ.สตูล โดยมีเงื่อนไขในการขายทอดตลาด ดังนี้

๑. ด้านศุลกากรสตูล สงวนสิทธิ์ที่จะไม่ขายของกลางให้แก่ผู้ให้ราคาสูงสุด ถ้าเห็นว่าราคาที่ให้นั้นต่ำกว่าราคาที่เหมาะสมการฯ เห็นสมควร
๒. ผู้ประมูลจะต้องชำระเงินสดทันที เมื่อรับของกลางไปจากด้านศุลกากรสตูล
๓. หากคณะกรรมการฯ พิจารณาเห็นสมควรขายของให้แก่ผู้ให้ราคาสูงสุดใด โดยจะต้องขออนุมัติจากกรมศุลกากรเสียก่อน ให้ผู้นั้นวางมัดจำไว้ร้อยละ ๒๕ ของราคาที่ประมูลได้ในวันนั้น ส่วนที่เหลือจะต้องชำระให้ครบถ้วนภายในกำหนด ๗ วัน นับแต่ที่ได้รับแจ้ง ถ้ากรมศุลกากรไม่อนุมัติ ด้านฯ จะคืนเงินที่มัดจำไว้
๔. ถ้าผู้ประมูลรายใดไม่ปฏิบัติตามเงื่อนไขในข้อ ๒ หรือข้อ ๓ ถือว่าผู้นั้นสละสิทธิ์ในการประมูลและยอมให้ด้านฯ ริบเงินมัดจำทั้งหมด สำหรับของกลางที่ประมูลนั้น ด้านฯ จะนำออกขายใหม่โดยถือว่าถูกเพิกถอนจากการขายทอดตลาด และผู้เสนอราคาสูงสุดรายนั้น ถูกยกเลิกตามมาตรา ๕๑๓ แห่งประมวลกฎหมายแพ่งและพาณิชย์แล้ว และในการขายทอดตลาดครั้งต่อไป หากมีราคาสูงสุดต่ำกว่าราคาในการขายทอดตลาดครั้งที่แล้ว ผู้ทำผิดเงื่อนไขดังกล่าวจะต้องรับผิดชอบทางแพ่ง ชดใช้ราคาในส่วนที่ขาดแต่กรมศุลกากรให้ครบถ้วนตามมาตรา ๕๑๖ แห่งประมวลกฎหมายแพ่งและพาณิชย์
๕. กรณีที่ด้านฯ ออกใบรับรองการนำเข้า (แบบ ที่ ๓๒) ให้แก่ผู้ซื้อทอดตลาดรายใดเพื่อใช้เคลื่อนย้ายของกลางที่ประมูลได้ ด้านฯ สงวนสิทธิ์ที่จะไม่รับรองว่าเป็นของรายเดียวกันที่ประมูลไปจากด้านฯ หากไม่ปฏิบัติตามระยะเวลาที่ได้ระบุไว้ในแบบที่ ๓๒ และถือว่าใบรับรองดังกล่าวเป็นอันยกเลิกรวมทั้งด้านฯ สงวนสิทธิ์ ที่จะไม่ออกใบรับรองให้แก่ผู้ที่จะทำการเคลื่อนย้ายภายในเขตอำนาจด้านฯ ก็ได้
๖. ผู้เข้าร่วมประมูล จะต้องพิจารณาตรวจสอบสภาพของกลางเอง หากคณะกรรมการฯ ได้มีมติรับราคาหรือมีการอนุมัติขายของกลางให้กับผู้ประมูลแล้ว ด้านศุลกากรสตูลจะถือว่าผู้ประมูล พอใจในสินค้าหรือของที่ทำการประมูล และได้ตรวจดูสภาพของกลางไปแล้วนั้น และด้านศุลกากรสตูล จะไม่รับผิดชอบ

/หรือ...

หรือค่าเสียหายเกี่ยวกับของกลางนั้นและไม่รับคืนของที่ได้ประมูลเสร็จสิ้นแล้วแม้ว่ามีความผิดพลาดในรายละเอียดของกลางที่แจ้งไว้ในประกาศของกลางจำหน่ายของกลางดังกล่าวหรือสภาพของกลางก็ตาม

๗. ผู้ประมูลได้จะต้องมารับมอบของกลางไป ภายในวันที่ชำระเงินครบถ้วนหรือ ภายใน ๗ วัน นับแต่วันชำระเงินครบถ้วน โดยรับการอนุญาตผ่อนผัน จากด้านศุลกากรสตูล มิฉะนั้นผู้ประมูลได้จะต้องเสียค่าใช้จ่าย หรือค่าฝากของให้แก่ด้านศุลกากรสตูล และด้านศุลกากรสตูล จะไม่รับผิดชอบต่อความเสียหายเกิดขึ้นแก่ของนั้น ไม่ว่ากรณีใดๆ ตามมาตรา ๒๐๗ และ ๒๑๙ แห่งประมวลกฎหมายแพ่งและพาณิชย์

จึงเรียนประกาศให้ทราบทั่วกัน ทั้งนี้ผู้สนใจที่จะทำการประมูลติดต่อขอคูของกลางได้ที่ด้านศุลกากรสตูล ทุกวันในเวลาราชการ

ประกาศ ณ วันที่ ๗ เดือน พฤษภาคม พ.ศ. ๒๕๖๑



(นายสมบัติ พัฒนมาศ)

นายด้านศุลกากรสตูล

ตารางรายละเอียดแนบท้ายประกาศด้านศุลกากรสตูล

ลำดับ	แฟ้มคดีที่	รายละเอียดรถยนต์	ของกลางประเภท (ลักลอบ/ ยานพาหนะฯ)	มูลค่า (*ประเมินครั้งล่าสุด)		همانเหตุ
		ประเภท/ยี่ห้อ/รุ่น/หมายเลขตัว รถ/หมายเลขเครื่องยนต์/CC/ สี		ราคา (บาท)	ภาษีอากร (บาท)	
๑	ต.๔/๑๕.๐๓.๔๓	รถยนต์เก๋ง ยี่ห้อ HONDA รุ่น ACCORD หมายเลขตัวรถ : CB๓-๔๑๒๘๙๙ หมายเลขเครื่องยนต์ : MA๑A๓๑๑๑๕๗๙ ขนาด ๒,๐๐๐ CC สีบรอนซ์-ฟ้า เลขทะเบียน : ไม่ปรากฏ	ลักลอบ	๒๐,๐๐๐	๔๒,๖๓๕	
๒	ต.๘/๒๘.๐๘/๔๖	รถยนต์เก๋ง ๓ ประตู ยี่ห้อ PROTON รุ่น SAGA หมายเลขตัวรถ : PL๑C๙๗MKR๒Bo๔๗๔๙๗ หมายเลขเครื่องยนต์ : ๔G๑๕PHY๓๗๒๔ ขนาด ๑,๕๐๐ CC สีแดง เลขทะเบียน : PEA-๘๘๒๘	ลักลอบ	๓๐,๐๐๐	๓๖,๙๕๑	
๓	ต.๑/๐๖.๑๑.๔๙	รถยนต์เก๋ง ยี่ห้อ MITSUBISHI รุ่น GALANT หมายเลขตัวรถ : E๑๕A-๐๗๙๗ หมายเลขเครื่องยนต์ : ๔G๖๓MA๙๗๖๐ ขนาด ๑,๕๐๐ CC สีน้ำตาล เลขทะเบียน : กข ๓๖๕๒ สตูล	ยานพาหนะฯ	๒๕,๐๐๐		

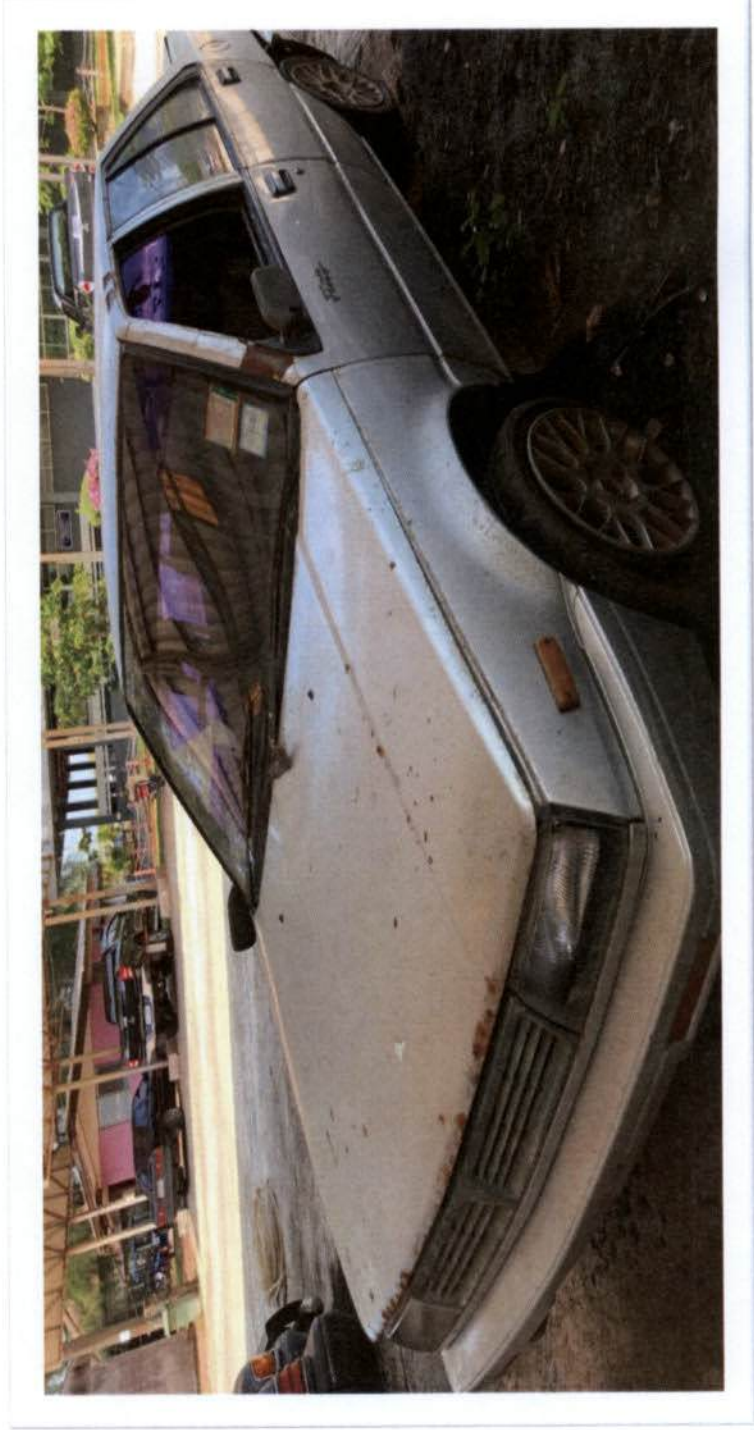
ตารางรายละเอียดแนบท้ายประกาศด้านศุลกากรสตูล

ลำดับ	แฟ้มคดีที่	รายละเอียดรถยนต์	ของกลางประเภท (ลักษณะ/ ยานพาหนะฯ)	มูลค่า (*ประเมินครั้งล่าสุด)		همانเหตุ
		ประเภท/ยี่ห้อ/รุ่น/หมายเลขตัว รถ/หมายเลขเครื่องยนต์/CC/ สี		ราคา (บาท)	ภาษีอากร (บาท)	
๔	ต.๔/๑๑.๐๔.๕๐	รถยนต์กระบะ ยี่ห้อ ISUZU รุ่น TFR SPACECAB หมายเลขตัวรถ : TFR๕๔HP๙๙๘๔๖๖๐ หมายเลขเครื่องยนต์ : A๗๑๒๒๐ ขนาด ๒,๕๐๐ CC สีเทา เลขทะเบียน : บค ๖๑๙๑ สตูล	ยานพาหนะฯ	๕๐,๐๐๐		
๕	ศ.๑๕/๒๕.๐๓.๕๑	รถยนต์กระบะ ยี่ห้อ TOYOTA รุ่น VIGO หมายเลขตัวรถ : MROCS๑๒G๒๐๐๐๕๘๒๙๕ หมายเลขเครื่องยนต์ : ๒KD-๗๕๒๓๘๖๔ ขนาด ๒,๕๐๐ CC สีเทา (บรอนซ์-เงิน) เลขทะเบียน : บง ๗๙๐ สตูล	ยานพาหนะฯ	๑๒๕,๐๐๐		
๖	ต.๑/๐๔.๐๘.๕๑	รถยนต์เก๋ง ยี่ห้อ MITSUBISHI รุ่น LANCER หมายเลขตัวรถ : C๑๑ASNA-๐๖๕๗๔ หมายเลขเครื่องยนต์ : ๔G๑๓NH-TAG๕๘๐ ขนาด ๑,๕๐๐ CC สีบรอนซ์ เลขทะเบียน : กค ๘๖๔๖ สงขลา	ยานพาหนะฯ	๑๕,๐๐๐		

๓.๐๑/๐๕.๐๘.๕๑

รถยนต์เก๋งยี่ห้อ MITSUBISHI รุ่น LANCER

ราคาเริ่มต้น ๑๕,๐๐๐



ศ.๑๕/๒๕.๐๓.๕๑

รถยนต์กระบะยี่ห้อ TOYOTA รุ่น VIGO

ราคาเริ่มต้น ๑๒๕,๐๐๐



๓.๐๔/๑๑.๐๔.๕๐

รถยนต์กระบะยี่ห้อ ISUZU รุ่น TFR SPACECAB

ราคาเริ่มต้น ๕๐,๐๐๐



๓.๐๑/๐๖.๑๑.๕๙

รถยนต์เก๋งยี่ห้อ MITSUBISHI รุ่น GALANT

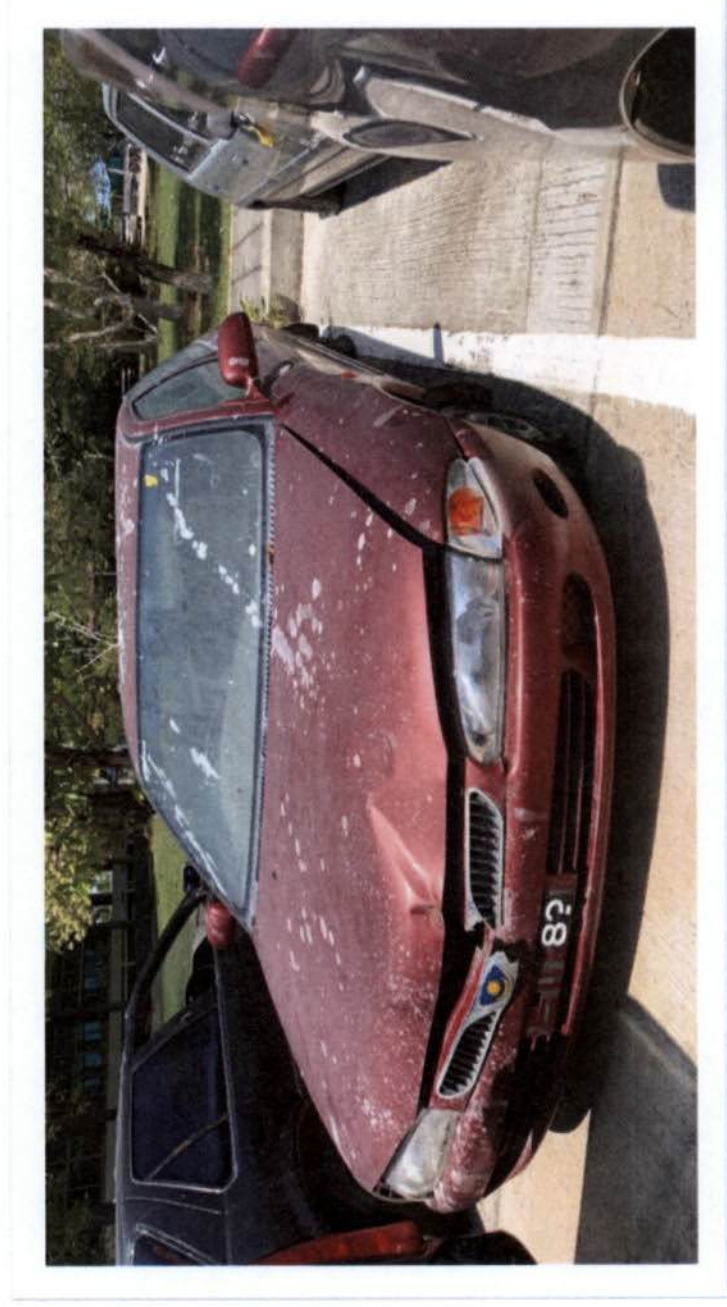
ราคาเริ่มต้น ๒๕,๐๐๐



๓.๐๘/๒๘.๐๘.๕๖

รถยนต์เก๋ง ๓ ประตู ยี่ห้อ PROTON รุ่น SAGA

ราคาเริ่มต้น ๓๖,๙๕๑



๓.๐๔/๑๕.๐๓.๕๓

รถยนต์เก๋งยี่ห้อ HONDA รุ่น ACCORD

ราคาเริ่มต้น ๔๒,๖๓๕

